

*Hermle*

UHRENMANUFAKTUR



*Hermle*

Sehr geehrte Damen und Herren,

im Jahr 2022 feiern wir das 100-jährige Jubiläum unseres Unternehmens. Seither produzieren wir mechanische Uhrwerke und Uhren, stets mit dem Anspruch maximaler Präzision, zeitloser Ästhetik und dem Gedankengut der stetigen Innovation. Damals wie auch heute, ist das Unternehmen in Familienbesitz und setzt mehr denn je auf das 100% Gütesiegel „Made in Germany“ unter Berücksichtigung von Nachhaltigkeitsaspekten. Dieses Bekenntnis wird durch unseren Neubau am Standort Reichenbach am Heuberg untermauert. Wir sind sehr stark regional verwurzelt und agieren global.

Die Hermle Uhrenmanufaktur hat den Fokus darauf gelegt die mechanische Uhr in einem modernen und zeitgemäßen Umfeld neu zu interpretieren. Die Komplexität einer mechanischen Uhr und dem damit verbundenen beruhigenden Ticken lässt nicht nur die Herzen der Uhrliebhaber höher schlagen, vielmehr sind diese Uhren Meisterstücke, die Generationen überdauern.

Zeitgleich bieten wir nach längerer Zeit wieder eine Vielzahl von stylischen Quarzuhren an, die sich primär an junges Publikum richtet.

Das Wohlbefinden in den eigenen vier Wänden gewinnt speziell seit ein paar Jahren stetig an Bedeutung. Zweifelsohne wertet eine schöne Uhr aus dem Hause Hermle auch Ihre Wohnung auf.

Ich wünsche Ihnen viel Freude beim Durchstöbern unseres neuen Katalogs.



Ihr  
Rolf Hermle

Dear Sir or Madam,

in 2022 we celebrate the 100th anniversary of our company. Since then we have been producing mechanical movements and clocks, always with the demand for maximum precision, timeless aesthetics and the idea of constant innovation. Then as now, the company is family-owned and more than ever relies on the 100% seal of quality „Made in Germany“, taking into account sustainability aspects. This commitment is underlined by our new building at the Reichenbach am Heuberg site. We have very strong regional roots and operate globally.

The Hermle clock manufactory focuses on reinterpreting the mechanical clock in a modern and contemporary environment. The complexity of a mechanical clock and the associated soothing ticking not only makes the hearts of watch lovers beat faster, but these clocks are masterpieces that outlast generations.

At the same time, after a long period of time, we are once again offering a variety of stylish quartz clocks, primarily aimed at a young audience.

The well-being in one's own four walls has become more and more important, especially in the last few years. There is no doubt that a beautiful clock from Hermle will also enhance your home.

I hope you enjoy browsing through our new catalogue.

Your  
Rolf Hermle





TELLURIUM TELLURIUM	6
ASTROLABIUM ASTROLABIUM	12
TISCHUHREN TABLE CLOCKS	14
REGULATEURE REGULATORS	36
STANDUHREN FLOOR CLOCKS	54
WANDUHREN WALL CLOCKS	62
SCHIFFSUHREN SHIP CLOCKS	86

# TELLURIUM TELLURIUM



22805-160352  
Kirschbaum | Cherrywood



22823-740352  
Schwarz | Black



22805-740352  
Schwarz Gold | Black Gold

Das Tellurium zeigt einmal den Umlauf der Erde um die Sonne innerhalb eines Jahres, wobei sich die Erde alle 24 Stunden einmal um sich selbst dreht. Gleichzeitig umkreist der Mond alle 29 1/2 Tage einmal die Erde und dreht sich dabei einmal um die eigene Achse, sodass von der Erde aus die einzelnen Mondphasen zu erkennen sind. Die Erde durchläuft dabei die 12 Tierkreiszeichen, die Monate und Tage, die auf einem flachen Zifferblatt abgelesen werden können. 8-Tage 4/4 Westminster- Schlagwerk auf vier polierten Glocken. Sekunde im Kraftfluss, Federzug, 11-steiniges Schweizer Echappement, polierte Platinen, automatische Nachtabschaltung des Schlagwerks. Geprägte Darstellungen der 12 Tierkreiszeichen auf durchbrochener, polierter Rosettenronde. Geprägte Kalenderdarstellung von Monat und Tag. Tellurium-Dreharm mit Zeiger und Darstellung von Sonne, Mond und Erde.

The Tellurium clock reproduces the annual orbit of the earth around the sun, with the earth rotating around its own axis once in 24 hours. The moon, in turn, revolves around the earth in 29.5 days completing a full rotation around its axis. This allows the reproduction of the different moon phases as they are visible from earth. In the course of one year, the earth passes all 12 zodiac signs, months and individual days which are indicated on the flat disc. 8-day spring wound movement with 4/4 Westminster chime on 4 polished bells. Separate second feature, 11 jewel deadbeat swiss escapement. Polished brass disc has milled zodiac signs and rosettes in addition to the months and days of the year. The Tellurium has reproductions of the sun, earth and moon, incorporating the day/month indicator. Automatic night shut-off.



Weitere Details und Abbildungen finden Sie auf unserer Website.  
More Details and further information can be found on our website.



23002-000352  
Messing | Brass



23046-000352  
Nickel | Nickel

Das neue Tellurium IV ist ein Design welches modern und klassisch in einer ausgesprochen futuristischen Form kombiniert. Eine gedrehte Rosettenronde mit gelasener Darstellung der 12 Tierkreiszeichen des Monats und des Datums, bietet einen spannenden Einblick in die Welt der Astronomie. Besonders herausragend ist das speziell für die Uhr gefräste massive Zifferblatt mit Blick auf das Uhrwerk, welches im Inneren zu schweben scheint, umgeben von einem Glas-kubus. Das Designstück zeigt einmal den Umlauf der Erde um die Sonne innerhalb eines Jahres, wobei sich die Erde alle 24 Stunden einmal um sich selbst dreht. Gleichzeitig umkreist der Mond alle 29 1/2 Tage einmal die Erde und dreht sich dabei einmal um die eigene Achse, sodass von der Erde aus die einzelnen Mondphasen zu erkennen sind. Die Erde durchläuft dabei die 12 Tierkreiszeichen, die Monate und Tage, die auf einem flachen Zifferblatt abgelesen werden können. 8-Tage 4/4 Westminster-Schlagwerk auf vier polierten Glocken. Sekunde im Kraftfluss, Federzug, 11-steiniges Schweizer Echappement, polierte Platinen, automatische Nachtabschaltung des Schlagwerks. Dreharm mit Zeiger und Darstellung von Sonne, Mond und Erde.

The new Tellurium IV is a real design Masterpiece which combines modern and classic in a particular futuristic form. A milled rosette rondeau that shows the 12 printed zodiac signs of the month and the date gives a fascinating view into the world of astronomy. Especially distinguished is the special turned dial fort his particular clock with a see through on the movement, which seems to float in a glas cube. The design piece reproduces the annual orbit of the earth around the sun, with the earth rotating around its own axis once in 24 hours. The moon, in turn, revolves around the earth in 29.5 days completing a full rotation around its axis. This allows the reproduction of the different moon phases as they are visible from earth. In the course of one year, the earth passes all 12 zodiac signs, months and individual days which are indicated on the flat disc. 8-day spring wound movement with 4/4 Westminster chime on 4 polished bells. Separate second feature, 11 jewel deadbeat Swiss escapement with automatic night shut-off. The Tellurium has reproductions of the sun, earth and moon, incorporating the day/month indicator.



22948-Q10352  
Nussbaum antik | Walnut finish antique

Das „Hermle Tellurium III“ ist eine Weiterentwicklung unserer Tellurium-Serie. Das mechanische 8-Tage 4/4 Westminster-Glockenschlagwerk mit 11-steinigem Schweizer Echappement und automatischer Nachtabschaltung treibt den Mechanismus an, der die Bewegung von Sonne, Mond und Erde im jährlichen Umlauf zeigt.

Das Antik-Finish Massivgehäuse mit Front- und Rücktür, Metallapplikationen, Perlstabverzierungen, Messingsäulen und Rundumverglasung wird oben von einer mit eingeschliffenen Sternen versehenen Glaskuppel abgeschlossen. Der sich drehende Sonnengott, Erdkugel, Mond und Tierkreiszeichen sind aus Metalldruckguss und farblich auf die gefräste, lackierte Datumsscheibe abgestimmt. Bombiertes Emaillé-Zifferblatt mit Breguet-Zeigern unterstreichen den Charakter dieser einmaligen Kreation.

The "Hermle Tellurium III" is the new development within our Tellurium series. The mechanical 8-day 4/4 Westminster chime bell strike movement with 11 jewel swiss escapement and automatic night shut-off activates the mechanism showing the movement of sun, moon and earth in the course of the year.

The antique finish solid wood case with front and back door, metal applications, pearl decor, brass columns and bevelled glasses, will be dominated by the glass dome's hand cutted stars. The turning sun-god, earth globe, moon and zodiac signs are metal cast matching the color of the milled, lacquered date disc. Enamel dial and filigree hands underline the unique character of this outstanding design.

# ASTROLABIUM

## ASTROLABIUM



22836-072987  
Mahagoni | Mahogany



22836-742987  
Schwarz | Black

Das quartzgesteuerte Hermle Skelettwerk mit astronomischen Indikationen trägt als oberen Abschluss in Ergänzung zur Stunden- und Minutenanzeige ein Astrolabium. Sonne, Mond und Erde werden vom Uhrwerk über das oben sichtbare Räderwerksgetriebe in ihrer täglichen, monatlichen (Mond um die Erde) und jährlichen Umdrehung (Erde um die Sonne) im naturgetreuen Zeitablauf bewegt. Die Datums- und Monatsposition werden als Tierkreiszeichen (Zodiac) in der oberen Anzeigenebene auf einer dekorativen Bildskala des horizontalen Uhrentellers angezeigt. Die Uhr zeigt einmal den Umlauf der Erde um die Sonne innerhalb eines Jahres, wobei sich die Erde alle 24 Stunden einmal um sich selbst dreht. Gleichzeitig umkreist der Mond alle 29 1/2 Tage einmal die Erde und dreht sich dabei einmal um die eigene Achse, sodass von der Erde aus die einzelnen Mondphasen zu erkennen sind. Die Erde durchläuft dabei die 12 Tierkreiszeichen, Monate und Tage, die auf einem flachen, zylinderförmigen Zifferblatt abgelesen werden können. Die Zeitabläufe sind identisch dargestellt, jedoch nicht die geometrischen Abmessungen.

Uhrwerk: Hermle Quarz-Skelettwerk W2987, Anzeige Monat/Datum, Tierkreiszeichen etc., Laufzeit mit einer Alkali-Mangan Batterie, > 1 Jahr, Typ Babyzelle.

Glasglocke: Die Kristallglasglocke wird nach alter, handwerklicher Tradition mundgeblasen. Kleine Unebenheiten und Fehler sind bei dieser handwerklichen Fertigungsmethode unvermeidlich und daher charakteristisch.

The highly accurate quartz regulated astrolabium has a month and zodiac disc and a sun, moon and earth ball. Through the visible highly intricate gear train system, the astrolabium clock reproduces the annual orbit of the earth around the sun, with the earth rotating around its own axis once in 24 hours and the moon revolves around the earth in 29.5 days, completing a full rotation around its axis. In the course of one year, the earth passes all twelve zodiac signs, months and individual days, which are indicated on the brass disc.

Movement: Hermle quartz skeleton movement W2987, display: month/date/Zodiac etc.; Battery: Alkaline battery, operating time 1 year.

Glass dome: The crystal dome is mouth blown and can therefore have little bubbles and other minor irregularities, which is characteristic for this kind of production.



# TISCHUHREN TABLE CLOCKS



▲  
◀ 22998-070352  
Mahagoni | Mahogany



22998-030352  
Nussbaum | Walnut



22998-160352  
Kirschbaum | Cherrywood

Ein neues klassisches Highlight aus der Hermle Kollektion ist diese zeitlos elegante Tischuhr aus edlem Mahagoni, Nussbaum oder Kirschbaum. Diese Uhr bietet mit seiner völligen Transparenz einen eindrucksvollen Einblick auf das Hermle Westminster-Schlagwerk W0352 mit dem harmonisch gold-weißen Zifferblatt-Design. 8-Tage 4/4 Westminster-Schlagwerk auf 4 polierten Glocken-Sekundenanzeige, einem 11-steinigem schweizer Echappement und automatischer Nachtabschaltung.

A new classical highlight of the Hermle collection is this elegant and timeless mantle clock out of precious mahogany, walnut or cherrywood. The light transparency of this clock offers a fascinating look at the Hermle Westminster chime movement 352, which harmonizes with the gold-white design of the dial. 8 day polished 4/4 Westminster bell strike movement with second hand, swiss escapement and automatic night shut-off.

30 x 23 x 21 cm





23052-030340 Nussbaum | Walnut finish  
Werk | Movement: Messing | Brass



23052-740340 Schwarz | Black  
Werk | Movement: Nickel | Nickel

Neuartige Hermle Tischuhr. Die minimalistisch kubische Grundform dieser Uhr eignet sich hervorragend für die freistehende Positionierung im Raum. Der Sockel zeichnet sich besonders durch die feine Schleiflackoberfläche, sowie durch die eingelegte, polierte Metallader aus. Zifferblatt aus Messing massiv, poliert, Zahlenreif geschliffen mit modernen arabischen Zahlen bedruckt.

- 8 Tage Werk
- Federzug
- 4/4 Westminster-Schlagwerk auf 4 polierte Glocken
- Auto. Nachtabschaltung (21:45 – 07:00)
- Schlagabsteller

New Hermle table clock. The minimalistic cubic form of this clock qualifies it perfectly for a detached positioning in an open room. The particular of the wooden, piano-finish base is the polished metal inlay. The dial is made of polished brass with a modern arabic number print.

- 8 day movement
- Spring driven
- 4/4 Westminster chime on 4 polished bells
- Automatic night shut off (21:45 – 07:00)
- Shut off lever

Weitere Details und Abbildungen finden Sie auf unserer Website.  
More Details and further information can be found on our website.



23056-090791



23056-T30791



23056-030791



23056-740791

Moderne Tischuhr in puristischem Design aus massiver Eibuche, Ahorn, Nussbaum und Schwarz. 14-Tage Gangdauer mit stündlichem Schlag auf Glocke.

Modern table clock in a puristic design out of massive „Eisbuche“, maple wood, walnut and black. 14-days power reserve with a passing bell strike on the hour.

18,5 x 26,5 x 12,5 cm



23034-X40340  
Werk | Movement: Messing | Brass



23035-X40340  
Werk | Movement: Nickel | Nickel

Design Tischuhr aus Aluminium und Plexiglas mit einem 8-Tage 4/4 Westminster-Schlagwerk aus Messing bzw. vernickelt. Schlagabsteller und automatische Nachtabschaltung.

Design table clock out of aluminium and acrylic with a 8-day 4/4 Westminster chime movement in brass or nickel plated. Silencing lever and automatic night shut-off.

20 x 16 x 5 cm



22716-070791 Mahagoni | Mahogany  
Werk | Movement: Messing | Brass



22716-160791 Kirschbaum | Cherrywood  
Werk | Movement: Messing | Brass



22995-740791 Schwarz | Black  
Werk | Movement: Nickel | Nickel

Design-Uhr, Sockel aus Kirschbaum, Nussbaum, Mahagoni oder Schwarz, 14-Tage Skelettwerk mit stündlichem Schlag auf Glocke.

Design clock, base made of cherrywood or mahogany with burlwood applications, pianofinish, 14-day skeleton movement with front pendulum, passing bell strike on the hour.



23018-030791 Nussbaum | Walnut finish  
Werk | Movement: Messing | Brass



23019-740791 Schwarz | Black  
Werk | Movement: Nickel | Nickel

Hochwertige Tischuhr, Sockel aus Nussbaum bzw. Kirschbaum (o. Abb.) mit Messingwerk oder Sockel Schwarz mit Nickelwerk, 14-Tage Skelettwerk mit stündlichem Schlag auf Glocke.

Fine solid wood table clock, base made of walnut finish or cherrywood (not illustrated) with brass movement or base in black with nickel movement, 14-day skeleton movement with front pendulum, passing bell strike on the hour.

Ø 15,5 x 30 cm



33 x 22 x 15,5 cm

◀ 23054-030340 Nussbaum | Walnut finish

Englische Stiluhr in hochwertigem Holzgehäuse mit Nussbaum-Finish. Seitengläser, Rücktür mit Scharnier, geätztes Mondphasen-Zifferblatt mit aufgelegten Eckapplikationen. 8-Tage 4/4 Westminster-Schlagwerk mit automatischer Nachtabschaltung.

British shouldered arch mantle clock in an elaborate walnut finish wood case. Side glasses, hinged back door with an etched moon phase feature and cast brass corner applications. 8-day 4/4 Westminster chime movement with automatic night shut off.



22864-050340 Eiche | Oak



22712-030791 Nussbaum | Walnut finish



22511-030340 Nussbaum | Walnut finish

Gehäuse Nussbaum mit Wurzelholzeinlagen, Pianofinish, Intarsien. Walnut respectively cherrywood case, partly with burlwood, piano finish with inlays.

- Mechanisches Skelettwerk
- 14-Tage Skelettwerk mit stündlichem Schlag auf Glocke

- Mechanical skeleton movement
- 14-days power reserve One strike on bell per hour

Massives Stiluhrgehäuse. 8-Tage 4/4 Westminster-Schlagwerk.

Traditional style bracket clock made of selected hardwoods, etched dial. 8-day 4/4 Westminster movement.



22864-030340 Nussbaum | Walnut finish



22864-070340 Mahagoni | Mahogany

Hochwertiges Holzgehäuse mit Nussbaum-, Mahagoni- und Eiche-Finish mit Pyramiden-Mahagonifurnier. Seitengläser, Rücktür mit Scharnier, geätztes Mondphasen-Zifferblatt mit aufgelegten Eckapplikationen. 8-Tage 4/4 Westminster-Schlagwerk.

Shouldered arch mantle clock in an elaborate walnut finish wood case with pyramid mahogany veneer. Side glasses, hinged back door with an etched moon phase feature and cast brass corner applications. 8-day 4/4 Westminster chime movement.

Hochwertiges Holzgehäuse mit Mahagoni-Finish mit Pyramiden-Mahagonifurnier. Seitengläser, Rücktür mit Scharnier, geätztes Mondphasen-Zifferblatt mit aufgelegten Eckapplikationen. 8-Tage 4/4 Westminster-Schlagwerk.

Shouldered arch mantle clock in an elaborate mahogany finish wood case with pyramid mahogany veneer. Side glasses, hinged back door with an etched moon phase feature and cast brass corner applications. 8-day 4/4 Westminster chime movement.



21092-032114 Nussbaum | Walnut finish



21092-030340 Nussbaum | Walnut finish

Tischuhr mit Glaslunette, Nussbaum mit mechanischem 8-Tage 4/4 Westminster-Schlagwerk, Schlagabsteller und mit automatischer Nachtabschaltung.

Tambour style clock with glass bezel in walnut finish and with mechanical 8-day 4/4 Westminster chime movement and silencing lever.

Tischuhr mit Glaslunette, erhältlich mit Quarz-4/4 Westminster, umschaltbar auf 1/2 Stunden Bim-Bam-Schlag und automatische Nachtabschaltung.

Tambour style clock with glass bezel. Available with quartz dual chime 4/4 Westminster and 1/2 hour Bim Bam strike featuring volume control and personalized night shut-off.

21,5 x 43 x 11 cm



21142-070340 Mahagoni | Mahogany

Ansprechende Tischuhr aus Massivholzteilen, Metallfüße und Glaslunette mit mechanischem 8-Tage 4/4 Westminster-Schlagwerk und automatischer Nachtabschaltung.

Impressive mantle clock made of solid wood and brass feet, elegant dial with bezel and mechanical 8-day 4/4 Westminster chime movement with automatic night shut-off.

18 x 33 x 10 cm



Moderne Design-Tischuhr mit Holzgehäuse und mechanischem 14-Tage Skelettuhrwerk in verschiedenen Farben.

Modern design table clock with wooden case and mechanical 14-day skeleton movement in different colors.

- 23015-740721 Schwarz | Black
- 23015-360721 Rot | Red
- 23015-D10721 Grau | Grey
- 23015-030721 Nussbaum | Walnut finish
- 23015-160721 Kirschbaum | Cherrywood

18 x 9 x 11 cm

Weitere Details und Abbildungen finden Sie auf unserer Website.  
More Details and further information can be found on our website.



23022-X40721



23023-T40721



23024-T40721



23023-X40721



23025-360721



23025-T50721



23025-Q70721



23025-500721



23025-X40721

Puristische Design-Tischuhr mit eloxierten Aluminiumsäulen und 8-Tage Skelettwerk in verschiedenen Farben.

Puristic design table clock with eloxed aluminium pillars and mechanical 8-day skeleton movement in different colors.



23021-740721



23020-500721



23021-Q70721





23036-740721



23036-X40721



23036-U30721



23036-030721



23036-360721

Puristische Design-Tischuhr mit eloxierten Aluminiumsäulen und 8-Tage Skelettuhrwerk in verschiedenen Farben.

Puristic design table clock with eloxed aluminium pillars and mechanical 8-day skeleton movement in different colors.



22986-002100 Quarz | Quartz

Messing-Tischuhr mit Kristallglas.

Brass office clock with crystal glass.



22704-002100 Quarz | Quartz

Messing-Stiluhr mit Weltzeit-Anzeige.

Brass world time clock.



22843-002100 Quarz | Quartz

Metall-Stiluhr, vernickelt mit Weltzeit-Anzeige.

Nickel-plated world time clock.



Tischuhr im Retro-Look, die ideale Kombination aus Klassik und Moderne. Deutsche Uhrmacher-Qualität seit 1922 mit höchster und dauerhafter Ganggenauigkeit. Mechanisches 14-Tage Skelettwerk mit stündlichem Schlag auf Glocke.

23004-000711 Gold | Gold  
23001-000711 Schwarz | Black  
23003-000711 Schwarz-Gold | Black, Gold

Table clock showing in retro style, an ideal combination out of classic and modern german precision clockmaker quality since 1922 with highest accuracy in movements. Mechanical 14-day skeleton movement and passing bell strike on the hour.

Antike Stiluhr mit 14-Tage Skelettwerk, gedrehten Säulen und stündlichem Schlag auf Glocke.

Wrought-iron mantle clock with 14-day skeleton movement, twisted pillars and passing bell strike on the hour.

22734-000701



# REGULATEURE REGULATORS



Die Uhrenmanufaktur Hermle hat mit dieser zeitlos schönen Präzisionspendeluhr ein Schmuckstück für ein gehobenes Ambiente geschaffen. Das mattschwarze edle Gehäuse mit echten Metalleinlagen beinhaltet ein Meisterwerk des Uhrmacherhandwerkes in Form eines Monatsläufers, der nur einmal im Monat aufgezogen werden muss. Ein Gegengespeerr garantiert dem Uhrwerk genügend Kraft während des Aufziehens. Das Uhrwerk besitzt 6 Kugellager, je 2 im Antriebsrad, Beisatzrad und Minutenrad. Je 2 Rubinlager im Lauf- und Ankerbeleg, dass der Qualitätsgedanke bei diesem Werk an 1. Stelle steht. Des Weiteren ist der Palettenanker mit Rubinpaletten in der Graham Hemmung verwendet worden. Eine echte Sekundenanzeige wird durch 60 Schritte in einer Minute am Ankerrad bewirkt. Der „Huygen'scher Läufer“ mit Pendelstab aus Carbon dient zur Feinregulierung und das Doppelzylinder-Pendel rundet das Bild einer perfekten Technik ab.

- Mechanisches Seilzugwerk
- Präzisionswerk
- 31 Tage Gangdauer
- Pendel
- Sekunde

Hermle Uhrenmanufaktur made a beautiful, timeless, precision long case clock, a masterpiece for upscale ambience. The hand polished black finish case with real metal inlays in classic design is equipped with the highest quality clock movement, which has to be wound up only once a month. The power reserve during winding keeps constant power to the movement for highest accuracy. The precision movement has 6 ball bearings in the gear system, 2 ruby bushings are used for the third wheel, escape wheel and anchor. The solid graham anchor has 2 rubin pallets. The true second indication will be managed by a 60 step wheel. For highest accuracy we also use a carbon pendulum stick with the famous "Huygen'scher Läufer" in a combination with a double cylinder pendulum.

- Mechanical cable-driven movement
- Precision movement
- 31 days power reserve
- Pendulum
- Second hand feature

70961-740761 Schwarz | Black



70991-740761 Schwarz | Black



70991-080761 Nussbaum | Walnut finish



70991-T10761 Orange | Orange

Die Uhrenmanufaktur Hermle hat mit diesem einzigartigen Design des Monatsläufers eine komplett neue Richtung der Präzisionspendeluhren eingeschlagen. Das Gehäuse besteht aus einem eleganten Pianofinish Rahmen (Alternativ: Nussbaum massiv, Schwarz matt) auf allen vier Rahmenseiten verglast. Das Besondere dabei ist die moderne durchgehende Schattenfuge. Diese ist abweichend vom Rest des Gehäuses in einer Sekundärfarbe gehalten.

- 31 Tage Gangdauer
- Massiver Ankerkörper mit Rubinpaletten (Grahamgang)
- Räderwerk in 6 Kugellagern und 6 Rubinlagersteinen gelagert
- Gegengesperr als Gangreserve während des Aufziehens
- Kugelgelagerte Umlenkrolle

The Hermle clock manufacture started with this unique new design of the monthly regulators a new direction of precision pendulum clocks. The housing consists of an elegant piano-finish frame (alternative: walnut massive or black matt) glazed on all 4 sides. The particular of this housing is the shadow gap, that is colored differently from the rest in a secondary color.

- Winding period of 31 days
- Cable-driven movement
- Graham escapement with ruby pallets
- Spindles are mounted on rubines and precision ball-bearings



70875-740761 Schwarz | Black



70875-030761 Nussbaum | Walnut finish



70875-160761 Kirschbaum | Cherrywood

Edles Schleiflack-Gehäuse rundum facettverglast. Regulateurzifferblatt mit separater Stunden-, Minuten- und Sekundenanzeige. Neu entwickeltes Hermle Hochpräzisionswerk, das nur einmal pro Monat aufgezogen werden muss. Das Präzisionswerk hat einen massiven Ankerkörper mit Rubinpaletten. Das Räderwerk ist mit 6 Rubinlagersteinen und 6 Kugellagern ausgestattet. Gegengesperr als Gangreserve während des Aufziehens. Abfalleinstellung über eine Rändelmutter am Pendelstab. Die Minute wird mit 78 Einzelschritten durch den Sekundenzeiger angezeigt. Nummerierte Auflage mit Nummer im Zifferblatt und Qualitätszertifikat.

Impressive case with hand polished black finish. Bevelled front and side glasses. Special regulator dial with separate hour, minute and second hand. Newly developed Hermle high precision movement only to be wound once a month. The solid anchor has rubin paletts. Movement has 6 ball bearings and 6 rubin bushings. Power reserve. Anchor setting can be done with a precision screw on the pendulum stick. The second hand makes 78 steps for a 1 minute turn. Numbered edition shown in dial with quality certificate.



70996-740761 Schwarz | Black



70996-030761 Nussbaum | Walnut finish



70996-T30761 Eisbuche | Ice Beech

Puristisch eleganter Monatsläufer aus massivem Ahornholz schwarz lackiert mit Anker-Automatik. Präzisionspendelwerk mit 31 Tage Gangdauer. Räderwerk in 6 Kugellagern und 6 Rubinlagersteinen gelagert.

Puristic elegant regulator out of massive maple wood, lacquered in black with automatic anchor. Precision movement with 31 days power reserve. The movement has 6 ball bearings in a gear system and 6 rubin bushings.

88 x 27 x 13,5 cm



70989-030341 | 70989-030141  
Nussbaum | Walnut finish



70989-T30341 | 70989-T30141  
Eisbuche | Ice beech



70989-740341 | 70989-740141  
Schwarz | Black



70989-090341 | 70989-090141  
Ahorn | Maple

#### W0341

- Mechanisches Schlagwerk | Mechanical movement
- 8 Tage Gangdauer | 8 days power reserve
- 4/4 Westminster-Schlagwerk | 4/4 Westminster chime
- Schlagabsteller | Silencing lever
- Auto. Nachtabschaltung (21:45 – 07:00) |  
Automatic night shut-off (21:45 – 07:00)

#### W0141

- Mechanisches Schlagwerk | Mechanical movement
- 14 Tage Gangdauer | 14 days power reserve
- ½ Std. Schlag | ½ hour chime
- Schlagabsteller | Silencing lever

Avantgardistischer Regulateur, mit farbdifferenziert abgefaster Kante. Exklusives Massivholzgehäuse, mit Front- und Seitenverglasung, Gitterpendelausführung, Zifferblatt bedruckt.

Progressive regulator with separate color chamfer. Exclusive solid wooden case with front and side glass. Grid pendulum, dial printed.



70650-740058 Schwarz | Black



70650-030058 Nussbaum | Walnut finish

Dieser Seilzug-Regulateur zeigt eindrucksvoll die Formsprache eines Klassikers mit der bestmöglichen Verarbeitung von Gehäuse und Uhrwerk. Mit dem Hermle Seilzugwerk (W0058) mit seinen feinen Seilrollen und Gewichten, dem aufwendig ausgestatteten Zifferblatt mit großem Datumsreif, Monat und Tag sowie der klassischen Mondphase ist der Regulateur ein Spitzenprodukt der Hermle Regulateur Kollektion. Halbstundschlag auf Tonfeder.

This cable-driven regulator available in walnut, cherrywood and ebony piano finish combines the elegance of classic timepieces with the craftsmanship of a modern day case and movement. Featuring the Hermle cable-driven movement W0058 with its delicate pulleys and weights, lavish dial with day, date and month indication and classical moon phase, this model represents a fine example of state-of-the-art wall clock design. Movement 8-day cable-driven, coil gong, Graham anchor, automatic beat adjustment. Bezel and pendulum in polished nickel-plated finish.





70993-T30351 Eisbuche | Ice beech



70994-030351 Nussbaum | Walnut finish



70993-740351 Schwarz | Black

Moderner Regulateur in puristischem Design aus massiver Eisbuche, Nussbaum und Schwarz. 8-Tage 4/4 Westminster Schlagwerk mit Seilzug und Federzugwerk, automatischer Nachtabschaltung und Schlagabstellung.

Modern Regulator in puristic design out of massive „ice beech“, Walnut and Black. 8-day cable driven 4/4 Westminster movement with automatic night shut-off and silencing lever.



70411-030341 Nussbaum | Walnut finish

Eleganter Massivholz-Regulateur mit Wurzelholzeinlagen, Seitenverglasung, Gitterpendel mit R&A Pendelscheibe. Mechanisches 8-Tage 4/4 Westminster-Schlagwerk.

Exquisitely crafted solid wood regulator with top and bottom decoration, side glass panels, grid pendulum with polished disc. Mechanical 8-day 4/4 Westminster chime movement.



68 x 29 x 11 cm

W2214  
Quarz, Pendel, 1/2 Std. Schlag und 4/4 Std. Schlag  
Melodie: Westminster, Bim Bam, automatische Nachtabschaltung

Quartz dual chime movement, pendulum, Half hour strike and 4/4 chime Melody: Westminster, Bim Bam, automatic night shut-off

68 x 29 x 14,5 cm

W0141 Mech. Schlagwerk, Pendel  
Mechanical strike movement, pendulum  
1/2 Std. Schlag auf Rundgong  
1/2 hour strike on coil gong  
W0341 Mech. Schlagwerk, Pendel  
Mechanical strike movement, pendulum  
4/4 Westminster | 4/4 Westminster

70509-030141 Nussbaum | Walnut finish  
70509-030341 Nussbaum | Walnut finish  
70509-032214 Nussbaum | Walnut finish  
70509-070341 Mahagoni | Mahogany



60991-000261

Messing-Heimuhr mit Lyrapendel. 8-Tage 1/2 Stunden Glockenschlagwerk.

Brass wall clock with brass lyra pendulum. 8-day weight-driven 1/2 hour bell strike movement on polished brass bell.



60992-002214

Messing Heimuhr mit Lyrapendel. Quarzwerk mit 2 Melodien. 1/2 Std. Bim Bam Schlag und 4/4 Std. Schlag Westminster mit automatischer Nachtabschaltung.

Brass wall clock with brass lyra pendulum. Quartz movement with 2 melodies. Half hour Bim Bam strike and 4/4 Westminster chime with automatic night shut-off.





70504-000711

Schmiedeeiserne Skelett-Pendelwanduhr mit gegossenem Zahlenreife, 8-Tage Kettzugwerk und stündlicher Schlag auf Glocke.

Wrought-iron wall clock with cast chapter ring, 8-day chain-driven skeleton movement with passing bell strike on the hour.



70503-000711

Schmiedeeiserne Skelett-Pendelwanduhr, mechanisches 8-Tage Kettzugwerk und stündlicher Schlag auf Glocke.

Wrought-iron wall clock. Mechanical 8-day chain-driven skeleton movement with passing bell strike on the hour.



70974-000711 Schwarz | Black

Wer sich für hochwertige Uhrmacher-Qualität von Hermle entscheidet, erwirbt nicht einfach eine Uhr, sondern ein echtes Erbstück. Unsere Uhren überzeugen durch Qualität und formschöne Details – über Generationen hinweg! Ob Europa, Amerika oder Asien: sie sind weltweit geschätzt und Vorbild unzähliger Kopien. Doch ihre meisterliche Qualität bleibt unerreichbar. Nur eine Hermle ist eine Hermle.

Konkurrenzlos ist auch der Preis. Ausgewählte Regulateure und Tischuhren im Retro-Look erhalten Sie ab jetzt zu besonders vorteilhaften Konditionen. Die ideale Kombination aus Klassik und Moderne. Informieren Sie sich gleich jetzt über acht attraktive Modelle!



70731-000711 Schwarz-Gold | Black, Gold



70332-000711 Gold | Gold

Whoever selects high precision clockmaker quality from Hermle is not just receiving a clock, furthermore a real heirloom. Our clocks convince with quality and beautiful details for generations. No matter if Europe, USA or Asia: They are appreciated worldwide and an example of numerous copies. But the masterly quality stays untouchable. Only a real Hermle clock is a Hermle.

Unrivaled is also our price. Selected regulators and table clocks showing the retro-look are now available to the best advantage. A perfect combination of classic and modern. Get more information now about eight attractive models.

# STANDUHREN FLOOR CLOCKS



01087-070461  
Mahagoni | Mahogany



01087-030461  
Nussbaum | Walnut finish



01087-160461  
Kirschbaum | Cherrywood



01087-050461  
Eiche | Oak

Hochwertiges Massivholzgehäuse mit Wurzelholzeinlagen und Facettenglas. Für Nussbaum verwenden wir massives Ahorn- oder Erlenholz, das in mehreren Arbeitsgängen gebeizt und lackiert wird, um die feinen Originaltöne der jeweiligen Holzfarbe zu erzielen. Die Oberfläche ist teilweise hochglanzpoliert. 8-Tage 4/4 Westminster-Seilzugwerk mit automatischer Nachtabschaltung und Schlagabsteller.

Case made of solid wood with burlwood inlays and bevelled glass. Walnut executions are made of solid maple or alder wood stained and burnished into walnut color. The surface is partially piano finish, 8-day cable-driven 4/4 Westminster movement with automatic night shut-off and silencing lever.



01210-031171 Nussbaum | Walnut finish

Elegante Standuhr mit echten Intarsien und Wurzelholzeinlagen sowie Mondphase. 8-Tage, 3-Melodienwerk auf Tonröhren (Westminster, Whittington, St. Michael) und Seilzug mit automatischer Nachtabschaltung.

Elegant grandfather clock with finely crafted inlays and moon phase. 8-day cabledriven, 3 melodies on tubular gong (Westminster, Whittington, St. Michael) and cabledriven with automatic night shut-off.

220 x 71 x 36 cm



01093-031161

Massivholzgehäuse. Für Nussbaum verwenden wir massives Ahorn- oder Erlenholz, das in mehreren Arbeitsgängen gebeizt und lackiert wird, um die feinen Originaltöne der Holzfarbe zu erzielen. Seitenverglasung, Wurzelholzeinlage, 8-Tage 3-Melodienwerk (Westminster, Whittington, St. Michael) auf Gongstäbe

Solid wood case. For the walnut execution we use solid maple or alder wood stained and burnished into walnut color. Side glasses, burlwood inlay, 8-day triple chime movement (Westminster, Whittington, St. Michael), cable-driven, automatic night shut-off, moon phase.

206 x 61 x 33 cm



01131-031171 Nussbaum | Walnut finish

Massivholzgehäuse. Für Nussbaum verwenden wir massives Ahorn- oder Erlenholz, das in mehreren Arbeitsgängen gebeizt und lackiert wird, um die feinen Originaltöne der Holzfarbe zu erzielen. Seitenverglasung, eingelegte Intarsien, Messingbeschläge, 8-Tage 3-Melodienwerk (Westminster, Whittington, St. Michael) auf Tonröhren, Seilzug, automatische Nachtabschaltung, Mondphase.

Solid wood case. For the walnut execution we use solid maple or alder wood stained and burnished into walnut color. Side glass panels, wooden inlay, brass trimmings, 8-day triple chime movement (Westminster, Whittington, St. Michael), brass tubes, cable-driven with automatic night shut-off and moon phase.



01093-031171 Nussbaum | Walnut finish

Massivholzgehäuse. Für Nussbaum verwenden wir massives Ahorn- oder Erlenholz, das in mehreren Arbeitsgängen gebeizt und lackiert wird, um die feinen Originaltöne der Holzfarbe zu erzielen. Seitenverglasung, Wurzelholzeinlage, 8-Tage 3-Melodienwerk (Westminster, Whittington, St. Michael) auf Tonröhren, Seilzug, automatische Nachtabschaltung, Mondphase.

Solid wood case. For the walnut execution we use solid maple or alder wood stained and burnished into walnut color. Side glasses, burlwood inlay, 8-day triple chime movement (Westminster, Whittington, St. Michael) brass tubes, cable-driven, automatic night shut-off, moon phase.



01079-030451 Nussbaum | Walnut finish

Teilmassives Gehäuse, Frontteile massiv. Für Nussbaum verwenden wir massives Ahorn- oder Erlenholz, das in mehreren Arbeitsgängen gebeizt und lackiert wird. 8-Tage Kettzugwerk mit 4/4 Westminster-Schlagwerk, automatischer Nachtabschaltung und Mondphase.

Case partly made of solid wood. Walnut finished execution is made of solid alder or maple wood and burnished into walnut color. 8-day chain-driven 4/4 West minster movement with automatic night shut-off and moon phase.



01231-030451 Nussbaum | Walnut finish

Klassische Standuhr mit teilmassivem Gehäuse, Frontteile massiv. Für Nussbaum verwenden wir massives Ahorn- oder Erlenholz, das in mehreren Arbeitsgängen gebeizt und lackiert wird. 8-Tage Kettzugwerk mit 4/4 Westminster-Schlagwerk, automatischer Nachtabschaltung und Mondphase.

Classic floor clock with a case partly made of solid wood. Walnut finished execution is made of solid alder or maple wood and burnished into walnut color. 8-day chain-driven 4/4 West minster movement with automatic night shut-off and moon phase.



01245-050791  
Eiche hell | Light oak



01245-030791  
Nussbaum | Walnut finish



01245-740791  
Schwarz | Black

Schlanke & moderne Standuhr in puristischem Design. 14-Tage Skelettuhrwerk in Nickel mit Skelett-Zahlenreif und stündlichem Schlag auf Glocke.

Slim & modern floor clock in a puristic design. 14-day skeleton movement in nickel with skeleton dial and passing bell strike on the hour.

189 x 26,5 x 16 cm



# WANDUHREN WALL CLOCKS



30906-000791

Design-Wanduhr mit gewölbtem Mineralglas.  
Mechanisches 8-Tage Skelettwerk.

Contemporary wall clock, curved mineral glass.  
Mechanical 8-day skeleton movement.



30907-000791

Design-Wanduhr mit gewölbtem Mineralglas.  
Mechanisches 8-Tage Skelettwerk.

Contemporary wall clock, curved mineral glass.  
Mechanical 8-day skeleton movement.





70944-002200



70944-292200



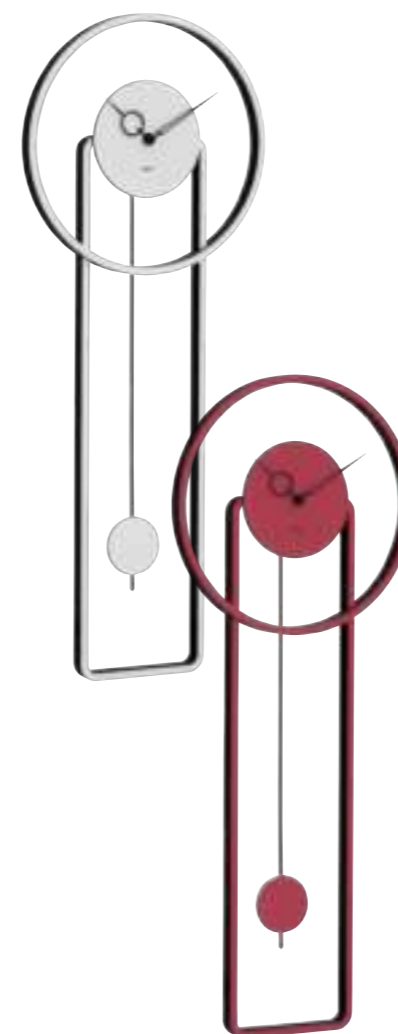
70869-292200



70944-X6220

Kunstvoll gedrehter Edelstahlkorpus mit Zylinderpendel in verschiedenen Quarzvarianten.

Stainless steel corpus centred around the own axis with cylinder pendulum available in various executions.

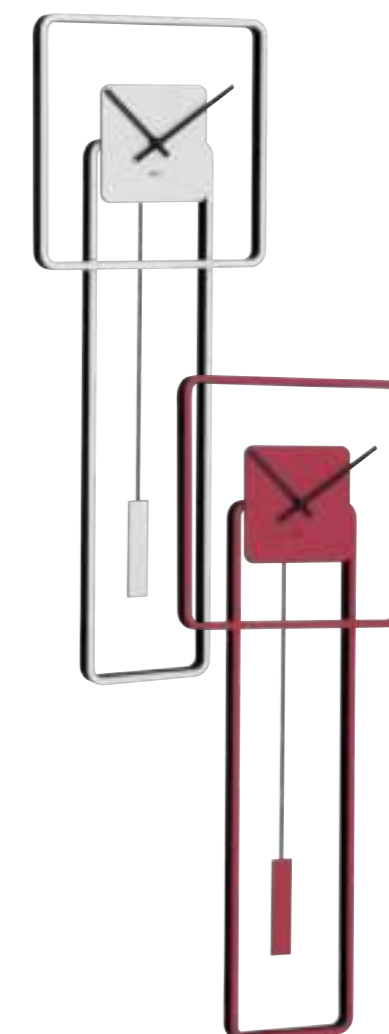


61024-002200  
61024-362200

Moderne elegante Design Wanduhr in Quarz; rot-schwarz gestaltetes Gehäuse, mit Pendel, verbunden mit einer gewissen puristischen Note.

Modern elegant design wall clock in quartz; created in two-tone colours which gives the clock a puristic and unique Design

68 x 26 x 5 cm



61022-002200  
61022-362200

Moderne elegante Design Wanduhr in Quarz; weiß-schwarz gestaltetes Gehäuse, mit Pendel, verbunden mit einer gewissen puristischen Note.

Modern elegant design wall clock in quartz; created in two-tone colours which gives the clock a puristic and unique Design

68 x 25 x 5 cm



61023-002200  
61023-362200

54,5 x 26 x 5 cm

67



71003-030341 Nussbaum | Walnut finish

Mechanisches Schlagwerk, 8 Tage Gangdauer, 4/4 Westminster Schlag, Schlagabsteller, autom. Nachtabschaltung.

Exquisitely crafted wood regulator, brass pendulum with polished disc. Mechanical 8-day 4/4 Westminster chime movement.

71003-030141

Mechanisches Schlagwerk, 14 Tage Gangdauer, 1/2 Std. Schlag, Schlagabsteller, Rundgong.

Exquisitely crafted wood regulator, brass pendulum with polished disc. Mechanical strike movement, 1/2 hour strike movement.



71003-L10341 Silber | Silver

Mechanisches Schlagwerk, 8 Tage Gangdauer, 4/4 Westminster Schlag, Schlagabsteller, autom. Nachtabschaltung..

Exquisitely crafted wood regulator, brass pendulum with polished disc. Mechanical 8-day 4/4 Westminster chime movement.

71003-L10141

Mechanisches Schlagwerk, 14 Tage Gangdauer, 1/2 Std. Schlag, Schlagabsteller, Rundgong.

Exquisitely crafted wood regulator, brass pendulum with polished disc. Mechanical strike movement, 1/2 hour strike movement.



71001-030341 Nussbaum | Walnut finish

Hochglanzpolierte Wurzelholzoptik, Seitengläser und das anmutende Regulateur-Zifferblatt mit hochwertigem Gitterpendel sind eine Augenweide für jeden, der Wert auf Beständigkeit legt.

High polished burl wood finish, side glass and the dial with quality pendulum are a feast for the eyes for those people who set value on consistency.

**W0341** Mech. Schlagwerk, Pendel  
4/4 Westminster  
Mechanical strike movement, pendulum  
4/4 Westminster

**W0141** Mech. Schlagwerk, Pendel  
1/2 Std. Schlag  
Mechanical strike movement, pendulum  
1/2 hour strike on coil gong



71002-042200

57 x 24,5 x 10 cm



71002-362200

Avantgardistischer Regulateur, in verschiedenen Farbvarianten.  
Exklusives Holzgehäuse, mit Chrompendel und Chromzifferblatt.

Progressive Regulator in various modern colour executions. Exclu-  
sive wooden case with Chrome pendulum and chrome dial. Quartz  
pendulum.



71002-U92200

71002-032200

71002-U72200

71002-U82200

71002-L12200

71002-N42200

71002-U62200



71002-N40141 / 71002-N40341

57 x 24,5 x 13,5 cm

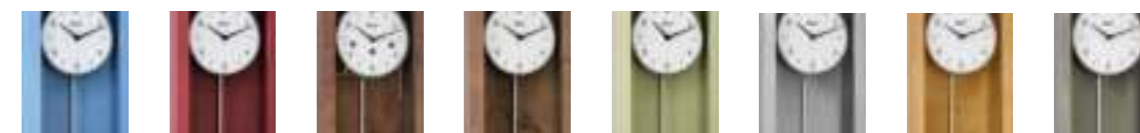


Avantgardistischer Regulateur, in verschiedenen Farbvarianten.  
Exklusives Holzgehäuse, mit Chrompendel und Chromzifferblatt .

Progressive Regulator in various modern colour executions. Exclu-  
sive wooden case with Chrome pendulum and chrome dial.

**W0341** Mech. Schlagwerk, Pendel  
Mechanical strike movement, pendulum  
4/4 Westminster

**W0141** Mech. Schlagwerk, Pendel  
Mechanical strike movement, pendulum  
1/2 hour strike



W0141	71002-S40141	... -360141	... -030141	... -040141	... -U70141	... -L10141	... -N40141	... -U60141
W0341	71002-S40341	... -360341	... -030341	... -040341	... -U70341	... -L10341	... -N40341	... -U60341



71004-032200

Moderne Wanduhr mit Pendel. Quarzwerk.

Modern Pendulum Wall clock in quartz execution.



71004-042200

Moderne Wanduhr mit Pendel. Quarzwerk.

Modern Pendulum Wall clock in quartz execution.



71004-U62200

Moderne Wanduhr mit Pendel. Quarzwerk.

Modern Pendulum Wall clock in quartz execution.



71004-Q72200

Moderne Wanduhr mit Pendel. Quarzwerk.

Modern Pendulum Wall clock in quartz execution.





70644-292200 Anthrazit | Anthracite

Quarz-Pendelwanduhr mit geschwungener Holzrückwand, gefrostetes Glaszifferblatt.



70644-382200 Buche | Beech finish

Curved quartz pendulum wall clock with frosted mineral glass.



70981-000871 / 70981-002200

Metall-Wanduhr in Nickel-Farbe, Zifferblatt mit Glasabdeckung.  
Metal wall clock in nickel color, glass-covered dial.

70981-000871 Funk | Radio-controlled  
70981-002200 Quarz | Quartz



70722-000871 / 70722-002200

Metall-Wanduhr, Zifferblatt mit Glasabdeckung.  
Metal wall clock, glass-covered dial.

70722-000871 Funk | Radio-controlled  
70722-002200 Quarz | Quartz





30913-742100 Schwarz | Black  
30913-X62100 Gold | Gold

Diese großzügige Wanduhr; mit großer römischer Ziffer in schwarzfarbiger Ausführung verleiht jeder Einrichtung ein klassisches und elegantes Flair im Retro-Stil.

This generous wall clock applied as a large Roman number available in black or gold, gives every interior a classic and elegant flair. Available in 700 mm or 500 mm diameter.

Ø 70 cm

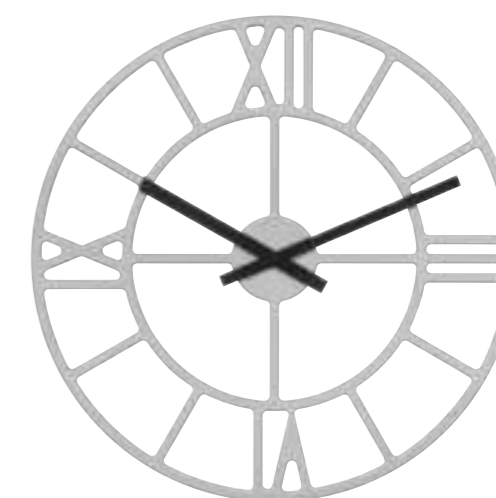


30914-742100 Schwarz | Black  
30914-X62100 Gold | Gold

Diese großzügige Wanduhr; mit großer römischer Ziffer in goldfarbiger Ausführung verleiht jeder Einrichtung ein klassisches und elegantes Flair im Retro-Stil.

This generous wall clock applied as a large Roman number available in black or gold, gives every interior a classic and elegant flair. Available in 700 mm or 500 mm diameter.

Ø 50 cm



30915-032100 Nussbaum | Walnut finish  
30915-X52100 Silber | Silver

30916-032100 Nussbaum | Walnut finish  
30916-X52100 Silber | Silver

Diese großzügige Wanduhr; mit großen römischen Ziffern in den Farben Nussbaum und Silber verleiht jeder Einrichtung ein klassisches und elegantes Flair im Retro-Stil.

This generous wall clock with Roman numerals, available in walnut or silver, gives every interior a classic and elegant flair Available in 700 mm or 500 mm diameter.

Diese großzügige Wanduhr; mit großen römischen Ziffern in den Farben Nussbaum und Silber verleiht jeder Einrichtung ein klassisches und elegantes Flair im Retro-Stil.

This generous wall clock with Roman numerals, available in walnut or silver, gives every interior a classic and elegant flair Available in 700 mm or 500 mm diameter.



30471-000870 Funk | Radio-controlled  
30471-002100 Quarz | Quartz

Gebürstetes Edelstahlgehäuse mit gewölbtem Mineralfrontglas, Quarzwerk oder Funkuhrwerk.

Brushed stainless steel case with convex mineral front glass, quartz time or radio-controlled movement.



30466-000870 Funk | Radio-controlled  
30466-002100 Quarz | Quartz

Gebürstetes Edelstahlgehäuse mit gewölbtem Mineralfrontglas, Quarzwerk oder Funkuhrwerk.

Brushed stainless steel case with convex mineral front glass, quartz time or radio-controlled movement.



30504-002100 Quarz | Quartz

Gebürstetes Edelstahlgehäuse mit gewölbtem Mineralfrontglas, Weltzeit-Anzeige.

Brushed stainless steel case with convex mineral front glass, world time display.



# SCHIFFSUHREN SHIP CLOCKS



35066-000132

Massive Messing-Schiffsuhr vernickelt mit Glaslunette, 8-Tage mechanisches Schiffsuhr-Glasenschlagwerk auf Glocke mit Schlagabschaltung.

Solid brass ship's bell clock nickel plated with solid nickel bezel, jewelled 8-day mechanical ship's bell movement with shut-off, strike on bell.



35065-000132

Massive Messing-Schiffsuhr mit Glaslunette, 8-Tage mechanisches Schiffsuhr-Glasenschlagwerk auf Glocke mit Schlagabschaltung.

Solid brass ship's bell clock with solid brass bezel, jewelled 8-day mechanical ship's bell movement with shut-off, strike on bell.

Bestellnummer | Reference number Seite | Page

01079-030451	59	23015-740721	29
01087-030461	55	23015-D10721	29
01087-050461	55	23018-030791	23
01087-070461	55	23019-740791	23
01087-160461	55	23020-500721	31
01093-031161	57	23021-740721	31
01093-031171	58	23021-Q70721	31
01131-031171	58	23022-X40721	30
01210-031171	57	23023-T40721	30
01231-030451	59	23023-X40721	30
01245-030791	61	23024-T40721	30
01245-050791	61	23025-360721	30
01245-740791	61	23025-500721	30
21092-030340	26	23025-Q70721	30
21092-032114	26	23025-T50721	30
21142-070340	27	23025-X40721	30
22511-030340	24	23034-X40340	19
22704-002100	33	23035-X40340	19
22712-030791	24	23036-030721	32
22716-030791	20	23036-360721	32
22716-070791	21	23036-740721	32
22716-160791	21	23036-U30721	32
22734-000701	35	23036-X40721	32
22805-160352	7	23046-000352	9
22805-740352	7	23052-030340	17
22823-740352	7	23052-740340	17
22836-072987	13	23054-030340	24
22836-742987	13	23056-030791	18
22843-002100	33	23056-090791	18
22864-030340	25	23056-740791	18
22864-050340	25	23056-T30791	18
22864-070340	25	30466-000870	85
22948-Q10352	11	30466-002100	85
22986-002100	33	30471-000870	85
22995-740791	21	30471-002100	85
22998-030352	15	30504-002100	85
22998-070352	14	30906-000791	63
22998-160352	15	30907-000791	63
23001-000711	34	30913-742100	81
23002-000352	9	30913-X62100	81
23003-000711	34	30914-742100	81
23004-000711	34	30914-X62100	81
23015-030721	29	30915-032100	83
23015-160721	29	30915-X52100	83
23015-360721	29	30916-032100	83







Bestellnummer | Reference number Seite | Page

30916-X52100	83	70991-080761	39
35065-000132	87	70991-740761	39
35066-000132	87	70991-T10761	39
60991-000261	51	70993-740351	49
60992-002214	51	70993-T30351	49
61022-002200	67	70994-030351	49
61022-362200	67	70996-030761	43
61023-002200	67	70996-740761	43
61023-362200	67	70996-T30761	43
61024-002200	67	71001-030341	71
61024-362200	67	71002-030141	75
70332-000711	53	71002-030341	75
70411-030341	50	71002-032200	73
70503-000711	52	71002-040141	75
70504-000711	52	71002-040341	75
70509-030141	50	71002-042200	72
70509-030341	50	71002-360141	75
70509-032214	50	71002-360341	75
70509-070341	50	71002-L10141	75
70644-292200	78	71002-L10341	75
70644-382200	78	71002-L12200	73
70650-030058	47	71002-N40141	74
70650-740058	47	71002-N40141	75
70722-000871	79	71002-N40341	74
70722-002200	79	71002-N40341	75
70731-000711	53	71002-N42200	73
70869-292200	65	71002-S40141	75
70875-030761	41	71002-S40341	75
70875-160761	41	71002-U60141	75
70875-740761	41	71002-U60341	75
70944-002200	65	71002-U62200	73
70944-292200	65	71002-U70141	75
70944-X6220	65	71002-U70341	75
70961-740761	37	71002-U72200	73
70974-000711	53	71002-U82200	73
70981-000871	79	71002-U92200	73
70981-002200	79	71003-030141	69
70989-030141	45	71003-030341	69
70989-030341	45	71003-L10141	69
70989-090141	45	71003-L10341	69
70989-090341	45	71004-032200	76
70989-740141	45	71004-042200	76
70989-740341	45	71004-Q72200	77
70989-T30141	45	71004-U62200	77
70989-T30341	45		

HOLZARTEN | WOOD KINDS

- 03 Nussbaum | Walnut finish
- 04 Eiche | Oak
- 07 Mahagoni | Mahogany
- 09 Ahorn | Maple
- 16 Kirschbaum | Cherrywood
- 38 Buche | Beech finish
- 46 Makassar | Makassar
- 74 Schwarz | Black
- N9 Amerikanischer Kirschbaum | American Cherrywood
- Q1 Nussbaum antik | Walnut finish antique
- Q3 Nussbaum Schoko | Walnut finish choco
- 08 Nussbaum Natur | Walnut finish nature
- T3 Eisbuche | Ice Beech
- N4 Fichte Honig | Spruce Honey

ICONS | ICONS

-  Mechanisches Werk | Mechanical movement
-  Quarz-Werk | quartz movement
-  Funkuhr | radio-controlled
-  Melodie | chime
-  Mondphase | moon phase
-  Automatische Nachtabschaltung | Automatic night shut-off

03  
04  
07  
09  
16  
38  
T3  
46  
74  
N9  
Q1  
Q3  
08  
N4



*Hermle*

# Hermle



HUM Uhrenmanufaktur GmbH & Co. KG | Mühlstraße 3 | 78564 Reichenbach am Heuberg / Germany

Phone +49 7429 9401-0 | Fax +49 7429 9401-28

E-Mail: [info@hermle-clocks.com](mailto:info@hermle-clocks.com)

[www.hermle-clocks.com](http://www.hermle-clocks.com)